

TRAVEL CHARME  
★★★★★  
Bergresort Werfenweng  
Salzburger Land

# BERGRESORT WERFENWENG

WORKATION & HAPPENINGS



---

Eine Zeit für alles: Eine Zeit zum Entspannen und eine Zeit, um beschäftigt zu sein, eine Zeit zum Toben und eine Zeit zum Arbeiten, eine Zeit zum Empfangen und eine Zeit zum Geben, eine Zeit zum Beginnen und eine Zeit zu Beenden.

Jonathan Lockwood Huie

---





Liebe Gäste und Freunde,

endlich ist es soweit, wir präsentieren Ihnen: Ihre Eintrittskarte zur perfekten Erlebniswelt auf 902m Höhe im Bergresort Werfenweng. Was immer Sie im Sinn haben – wir liefern Ihnen gerne den passenden Rahmen für jede Art von Veranstaltung, Happening oder Incentive.

Wir wünschen Ihnen, dass Sie sich in vielen Eindrücken verlieren und Ihre Zeit im Bergresort genießen.

**#FEELAUSTRIA**

Ihr Gastgeber

Markus Buchhagen und das Team vom Bergresort





## WORKATION & HAPPENINGS

---

ÜBER DAS BERGRESORT

6

9

TAGEN

WORKATION

16

17

HAPPENINGS

UNSERE GASTRONOMIE

18

24

UNSERE ZIMMER

AKTIVITÄTEN UND SPEAKER

28



# BERGE WIESEN WORKATION

Was könnte es Schöneres geben, als Ihre Tagung, das nächste Seminar, den Workshop oder einfach Ihre Geschäftsreise mit dieser unvergleichlichen Bergkulisse zu kombinieren?

Bei uns sind Sie genau richtig!

Modern eingerichtete Zimmer, einladende Atmosphäre und exzellenter Service – das Bergresort Werfenweng bietet den perfekten Rahmen für Ihre Veranstaltung.





# ÜBER DAS BERGRESORT

---

## HOTEL

- ❖ Hotelklassifizierung 4-Sterne Superior
- ❖ Raumgestaltung vom italienischen Designer Lorenzo Bellini
- ❖ Umgeben vom Tennengebirge und dem Hochkönig

## TAGUNGSZENTRUM

- ❖ für bis zu 250 Personen
- ❖ Unterteilung in drei separate Räume möglich
- ❖ lichtdurchflutetes, großzügiges Foyer (u.a. für Kfz-Präsentationen geeignet)
- ❖ geradliniges Design, alle Räume mit bodentiefer Verglasung

## RESTAURANTS & BAR

- ❖ Restaurant *Feinspitz* mit großer Terrasse
- ❖ historisches *Stroblhaus* mit großem Biergarten
- ❖ *Bar 902* mit Vinothek



# ÜBER DAS BERGRESORT

Unser 4-Sterne Superior Hotel wurde vom italienischen Designer Lorenzo Bellini gestaltet und begeistert mit wunderbaren Ausblicken auf das Tennengebirge und den Hochkönig. Durch unsere vielfältige Gastronomie, den weitläufigen Wellnessbereich und natürlich unsere flexiblen Räumlichkeiten bieten wir die ideale Location für unterschiedlichste Events.



## ZIMMER & SUITEN

- ❖ 166 Zimmereinheiten für bis zu 350 Gäste
  - ❖ 90 Doppelzimmer
  - ❖ 20 Juniorsuiten
  - ❖ 10 Suiten
  - ❖ 46 Ferienappartements
- ❖ 29 bis 52 m<sup>2</sup>
- ❖ Balkon, WLAN, HDTV, Telefon, Safe, Minibar

## PURIA SPA

- ❖ 1.600 m<sup>2</sup>
- ❖ Ganzjährig beheiztes Außen-Sportbecken (20x8 m)
- ❖ Indoor Entspannungsbecken
- ❖ Außen-Whirlpool
- ❖ Panoramasauna, Hüttensauna, Biosauna und Dampfbad
- ❖ Kurs- und Gymnastikraum
- ❖ Cardio- und Fitnessbereich
- ❖ 12 Behandlungsräume für Massagen, Kosmetik und Packungen
- ❖ Cloud 9 - Multisensorische Entspannungsliege
- ❖ 2 Private Spa Suiten mit Dampfbad, Sauna, Ruhebereich und Massageliegen



# UNSERE MÖGLICHKEITEN

---



... sind vielfältig und umfangreich!

Ob beruflicher oder privater Schwerpunkt, dank unseres breit gefächerten Angebots findet sich für jeden Anlass das Richtige.



**TAGEN**



**WORKATION**



**HAPPENINGS**





# TAGEN

---

Im Hotelgebäude stehen Ihnen zwei Räume mit einer Gesamtfläche von 126 m<sup>2</sup> zur Verfügung. Optional ist zusätzlich das Foyer mit 40 m<sup>2</sup> nutzbar.

Im separaten Tagungszentrum bieten das Foyer mit 150 m<sup>2</sup> sowie die Veranstaltungsräume mit insgesamt 262 m<sup>2</sup> viel Platz für Ihre Veranstaltung.

Mit unserer langjährigen Erfahrung und Leidenschaft als Gastgeber unterstützen wir Sie gerne bei der Planung.



IM HOTEL



TAGUNGSZENTRUM



KAPAZITÄTEN & PREISE



TAGUNGSPAUSCHALEN



TAGEN MAL ANDERS



## TAGUNGEN IM HOTEL

---

Auf einer Fläche von 63 m<sup>2</sup> bietet unser Tagungsraum Platz für bis zu 40 Teilnehmer. Während die großen Fenster für angenehmes Tageslicht sorgen, garantieren Beamer, Leinwand sowie natürlich ein Telefonanschluss mit High-Speed-Internet-Verbindung die reibungslose Kommunikation nach Innen und Außen. Die benachbarte Media Lounge bietet sich als Break Out Room oder als Rückzugsort für Besprechungen im kleinen Kreis an.

Die gemütlichen Sitzcken im angeschlossenen Foyer sorgen mit ihrer privaten Atmosphäre für das passende Ambiente während der verdienten Kaffeepause. Zusätzlich eignet sich der Raum *Alpenzeit* mit seinen großen Holztischen und wunderbarem Panoramablick als besondere Location für Meetings von maximal 30 Personen.



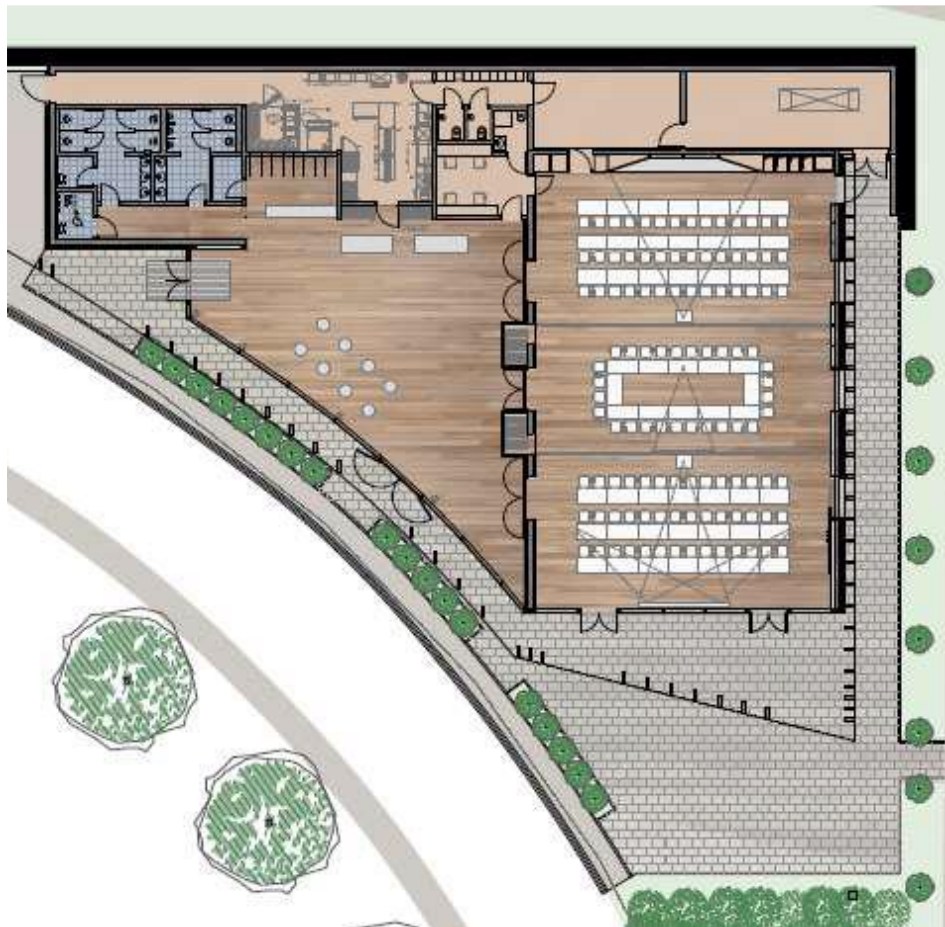


# DAS TAGUNGS- ZENTRUM

Die ideale Location für Ihre Veranstaltung von 10 bis 250 Personen bieten wir in Form unseres modernen und befahrbaren Tagungszentrum. Vom Naturschiefer am Boden bis zum Holz an den Wänden haben wir die Natur in das Gebäude mit eingebunden.

Die tageslichtdurchfluteten Veranstaltungsräume verfügen über Telefonanschluss, High-Speed-Internet, Klimaanlage, Leinwand und Beamer.

Das Tagungszentrum befindet sich direkt gegenüber von unserem Hotel.



# UNSERE KAPAZITÄTEN & PREISE

Unsere Räumlichkeiten sind flexibel als Multifunktionsräume nutzbar. Die Halbtagsmiete gilt für eine Nutzung von bis zu 5 Stunden. Eine Leinwand und ein fest installierter Beamer sind in der Miete inkludiert.

	B x L x H (m)	Fläche (m <sup>2</sup> )	Theater	Parlament	U-Form	Cocktail	Bankett	Tafeln	Miete Halbtags	Miete Ganztags
<b>Hauptgebäude</b>										
<b>Tagungsraum</b>	11 x 5,7 x 3,3	63	40	32	24	-	-	-	200,00	300,00
<b>Media Lounge</b>	11 x 5,7 x 3,3	63	30	20	15	-	-	-	200,00	300,00
<b>Alpenzeit</b>		128	-	-	-	-	-	20	100,00	200,00
<b>Tagungszentrum</b>										
<b>Saal 1</b>	13,5 x 7 x 4,6	94	100	42	32	80	50	-	300,00	400,00
<b>Saal 2</b>	13,5 x 5,5 x 4,6	74	60	30	26	50	40	-	250,00	350,00
<b>Saal 3</b>	13,5 x 7 x 4,6	94	100	42	32	80	50	-	300,00	400,00
<b>Saal 1+2 / 2+3</b>	13,5 x 12,5 x 4,6	168	170	70	46	120	80	-	450,00	650,00
<b>Saal 1-3</b>	13,5 x 19,5 x 4,6	262	250	160	60	200	150	-	650,00	850,00

(Preise in Euro inkl. gesetzl. USt., Änderungen vorbehalten)



# UNSERE TAGUNGS PAUSCHALEN



Tagungspauschalen sind ab 10 Personen buchbar. Bei weniger als 10 Teilnehmern wird die Raummiete zusätzlich berechnet.

Preise pro Person pro Tag, in Euro inkl. gesetzl. USt., Änderungen vorbehalten

## AN GONZN TOG

- ❖ Raummiete für Haupttagungsraum
- ❖ Beamer
- ❖ Leinwand
- ❖ WLAN
- ❖ Schreibblöcke und Kugelschreiber
- ❖ Mineralwasser im Haupttagungsraum
- ❖ 2 Kaffeepausen im Foyer
- ❖ Kaffee & Tee im Foyer
- ❖ Mittagessen im Restaurant Alpenzeit nach Wahl des Küchenchefs

ab 75,00 €  
2024 ab 77,00 €

## AN HOIBN TOG

- ❖ Raummiete für Haupttagungsraum bis zu 5 Stunden
- ❖ Beamer
- ❖ Leinwand
- ❖ WLAN
- ❖ Schreibblöcke und Kugelschreiber
- ❖ Mineralwasser im Haupttagungsraum
- ❖ 1 Kaffeepause im Foyer
- ❖ Kaffee & Tee im Foyer
- ❖ Mittagessen im Restaurant Alpenzeit nach Wahl des Küchenchefs

ab 65,00 €  
2024 ab 67,00 €



# ADD ONS ZU UNSEREN TAGUNGSPAUSCHALEN

## Fruchtsäfte

im Foyer	10,00
im Tagungsraum	15,00

## Welcome Snack im Tagungsraum

Powersnack (Energiebällchen im Einmachglas)	3,50
Muffin	3,00
Smoothie	3,80

## Kaffeepause

Bio Bauern Eis	4,50
----------------	------

(Preise pro Person in Euro inkl. gesetzl. USt. , Änderungen vorbehalten)



(Preise in Euro inkl. gesetzl. USt. , Änderungen vorbehalten)



# TAGEN MAL ANDERS

Die vergangenen Jahre haben gezeigt, welche wundervollen neuen Möglichkeiten es zum gemeinsamen Arbeiten an verschiedenen Orten gibt.

Ob eine Veranstaltung im Hybridstil mit einem Teil der Teilnehmer vor Ort und einem Teil zu Hause oder einer Veranstaltung direkt an der frischen Luft - wir freuen uns, individuelle Lösungen für Sie entwickeln zu dürfen.





# WORKATION

---

Der Begriff Workation bezeichnet eine Mischung aus Arbeit und Urlaub. Beim Wandern, Mountain Biken, gutem Essen oder einem Glas Wein, lässt sich zwischendurch neue Energie schöpfen und der Perspektivenwechsel verhilft zu neuer Kreativität und Ausdauer.





# HAPPENINGS

---

Gerne unterstützen wir Sie bei der Planung und Durchführung privater Anlässe wie Geburtstag, Hochzeit, oder Abschlussfeier.

Ebenso begleiten wir Sie mit unserem professionellen Know-how und der gesamten Infrastruktur bei Firmen-Events wie Weihnachtsfeiern, Jubiläum oder Kick Off.

Neben der geeigneten Location bieten wir Euch selbstverständlich das passende Speise- und Getränkeangebot für jeden Anlass



# UNSERE GASTRONOMIE

---



Vom exquisiten Fünf-Gänge-Menü im eleganten Restaurant *Feinspitz*, über einen zünftigen Hüttenabend im urigen *Stroblhaus*, bis hin zum entspannten Ausklang in der *Bar 902* bieten unsere vielfältigen Locations nahezu unbegrenzte Möglichkeiten.



RESTAURANT FEINSPITZ



BAR 902



STROBLHAUS



# RESTAURANT „FEINSPITZ“

---

Im zeitlos eleganten Ambiente erwarten Sie im Restaurant *Feinspitz* die erlesenen Kreationen unseres Küchenchefs.

Ein Ort, an dem hochwertige regionale und saisonale Zutaten ausgesuchter Produzenten auf große Kochleidenschaft treffen. Ein Ort, wo typische Gerichte der alpenländischen Küche mit modernen internationalen Elementen verschmelzen und unvergessliche Genussmomente entstehen lassen.





# DAS STROBLHAUS

---

Das über 450 Jahre alte Stroblhaus war ursprünglich in der Wengerau zu finden.

Mittlerweile hat es sein neues Zuhause direkt beim Bergresort gefunden. Mit Platz für bis zu 80 und zukünftig bis zu 120 Personen bietet es den perfekten Rahmen für Ihren urigen Hüttenabend mit österreichischen Schmankerln.





## BAR 902 & VINOHEK

---

Ob zur Begrüßung oder zum Ausklang Eures Events - unsere offen gestaltete Bar lädt zum Verweilen und kommunikativen Austausch ein.

Neben unserer begehbaren Vinothek mit ausgewählten regionalen und internationalen Weinen, erwarten Sie nach einem rundum gelungenen Tag auch köstliche Cocktails.



# UNSERE ZIMMER

---

Unsere farbenfroh eingerichteten Zimmer vermitteln eine gemütliche Stimmung und sorgen für Entspannung. Die großzügigen Balkone bieten einen atemberaubenden Blick auf die umliegende Bergwelt im Salzburger Land.



**90 DOPPELZIMMER**



**20 JUNIORSUITEN**



**10 SUITEN**





## DOPPELZIMMER

---

Unsere ca. 29 m<sup>2</sup> großen Doppelzimmer verfügen über einen großen Balkon und sind mit zwei Sesseln, Tisch, Dusch- oder Wannenbad, HDTV, Radio, Telefon, Safe, Minibar und einem großen Doppelbett (2,00 x 2,10 m) ausgestattet.



## JUNIORSUITEN

---

Die etwa 40 m<sup>2</sup> Junior Suiten verfügen über einen großzügigen Wohn- und Schlafbereich mit Tisch und zwei Sesseln sowie eine gemütliche Couchecke. Ein Dusch- oder Wannenbad steht ebenso zur Verfügung wie HDTV, Radio, Telefon, Safe und Minibar und ein großes Doppelbett (2,00 x 2,10 m).





# SUITEN

---

Die geräumigen Suiten (ca. 52 m<sup>2</sup>) verfügen über einen großzügigen Wohnraum mit Tisch und zwei Sesseln, gemütlicher Couchecke, HDTV, Radio, Telefon, Safe und Minibar. Das separate Schlafzimmer ist mit einem großen Doppelbett (2,00 x 2,10 m) ausgestattet, das Badzimmer bietet eine Badewanne und Dusche.



# AKTIVITÄTEN & SPEAKER

---

Sport, Bewegung und gemeinsame Aktivitäten an der frischen Luft spielen eine wichtige Rolle bei Teambuildings und Incentives. Sowohl Werfenweng selbst, also auch die umliegende Region bieten unzählige Möglichkeiten für unvergessliche Erinnerungen.

Ein Teambuilding ganz nach Ihren Wünschen, Vorstellungen und Zielen stellen wir gerne in Zusammenarbeit mit unserer Partneragentur Montée für Sie zusammen.



**SOMMER**



**WINTER**



**SPEAKER**



# SOMMER

---

Ganz klassisch kann in Werfenweng die Bergwelt beim Wandern oder Mountainbiken erkundet werden.

Besondere Einblicke und neue Perspektiven garantiert ein Flug mit dem Gleitschirm.





# WINTER

Langlaufloipen mit direktem Einstieg direkt vor dem Haus, unzählige Winterwanderrouden, verschiedene Rodelbahnen, die Eisstockbahn und natürlich das Skigebiet bieten grenzenlose Möglichkeiten, in das Winterwunderland der Umgebung einzutauchen.





# WIR FREUEN UNS SEHR AUF EUCH

---

Ihre Ansprechpartnerin

**Hannah Bernhofer & Team**

Tel: +43 64 66 / 391-511

E-Mail: [werfenweng-event@travelcharme.com](mailto:werfenweng-event@travelcharme.com)

Travel Charme Werfenweng GmbH

Weng 195 - 198

5453 Werfenweng

Österreich



# EIN BLICK AUF UNSER PORTFOLIO

...die Travel Charme Häuser sind der perfekte  
Ort für Ihre Workation & Happenings Momente.

E-Mail: [sales@travelcharme.com](mailto:sales@travelcharme.com)

Travel Charme Hotels & Resorts

Travel Charme Hotel GmbH & Co. KG  
Budapester Straße 10 - D-10787 Berlin



FÜRSTENHAUS AM ACHENSEE



IFEN HOTEL KLEINWALSERTAL



BERGRESORT WERFENWENG



GOTHISCHES HAUS WERNIGERODE



BADESCHLOSS BAD GASTEIN



STRAUBINGER BAD GASTEIN



KURHAUS BINZ



OSTSEEHOTEL KÜHLUNGSBORN



URBAN NATURE ST. PETER-ORDING



STRANDHOTEL BANSIN



STRANDIDYLL HERINGSDORF



NORDPERD & VILLEN GÖHREN

